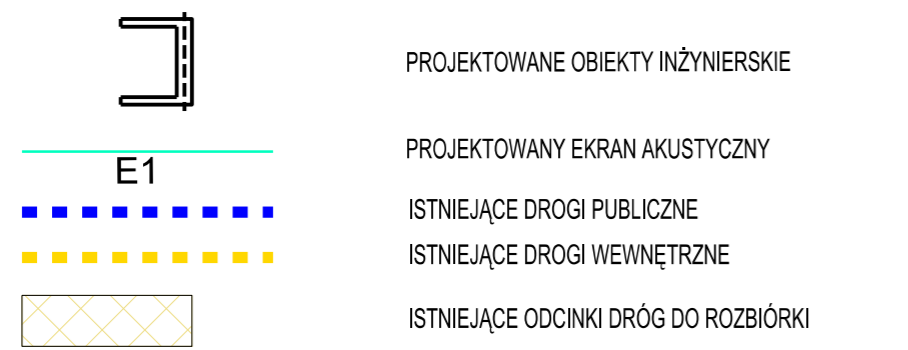
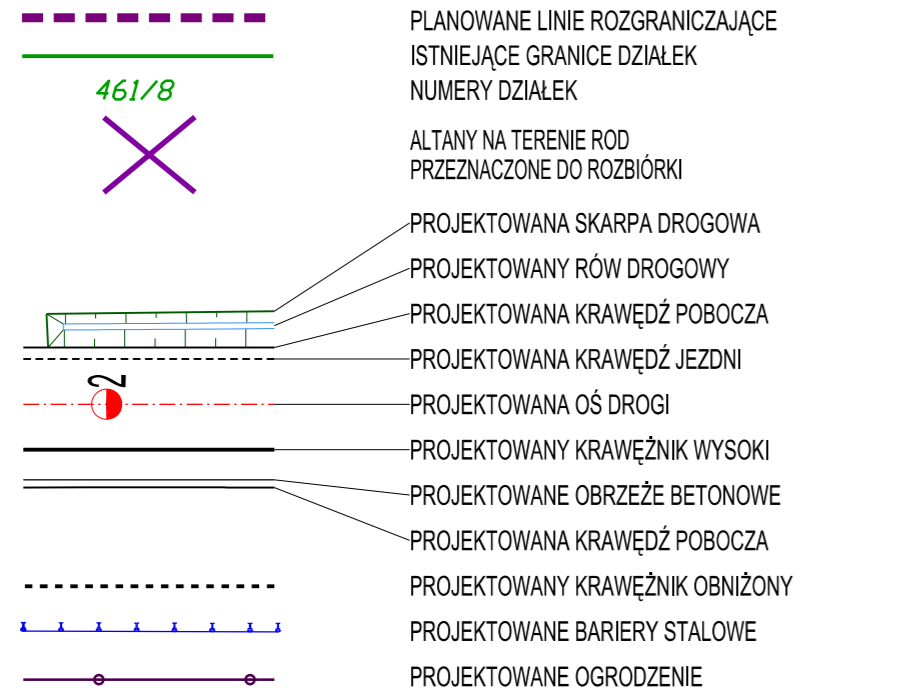
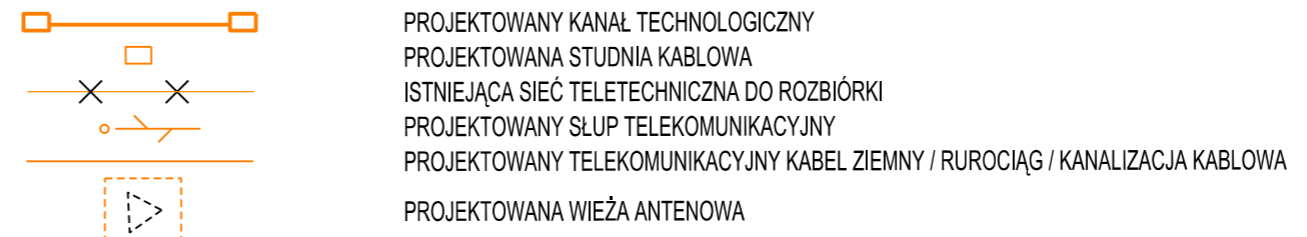


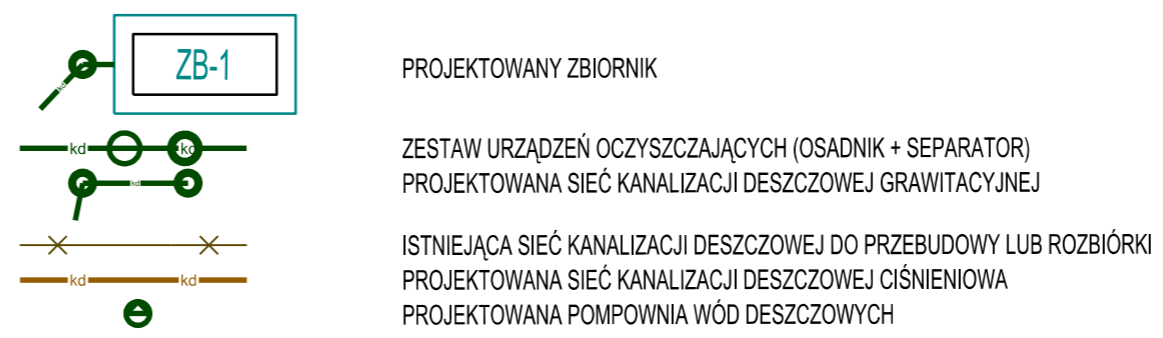
# LEGENDA:



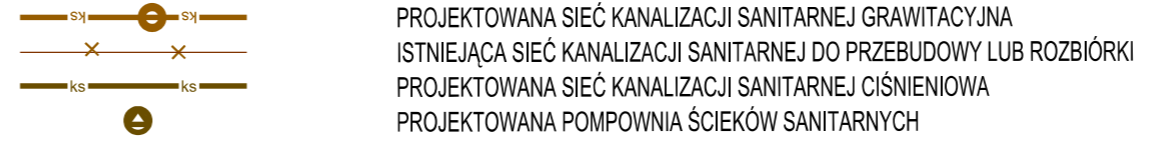
## SIEĆ TELEKOMUNIKACYJNA



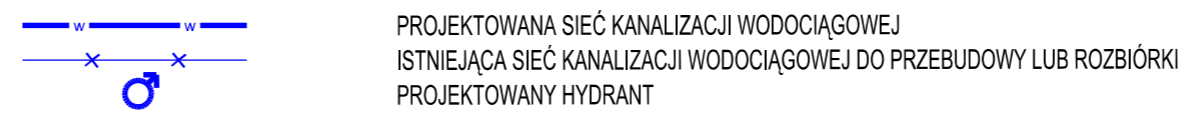
## SIEĆ KANALIZACJI DESZCZOWEJ



## SIEĆ KANALIZACJI SANITARNEJ



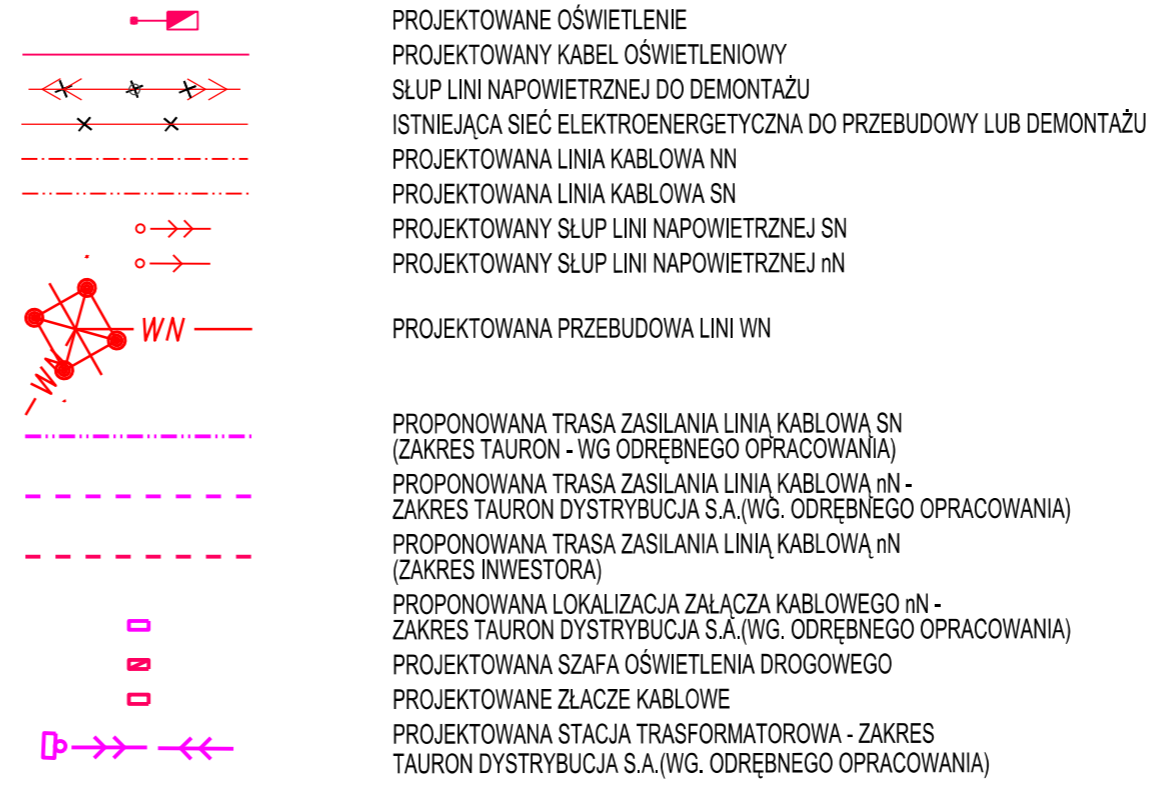
## SIEĆ WODOCIĄGOWA



## URZĄDZENIA MELIORACYJNE



## SIEĆ ELEKTROENERGETYCZNA



Niniejszy dokument stanowi utwór w rozumieniu Ustawy z dnia 4 lutego 1994 r. o prawie autorskim i prawach pokrewnych, podlegający prawnej ochronie. Nieautoryzowane korzystanie z utworu w całości lub części w tym w szczególności utwalanie, zwielokrotnianie, obrót oryginałem albo egzemplarzami na których utwór utwalono, rozpowszechnianie, wprowadzanie zmian, stanowi podstawę odpowiedzialności cywilnej i prawnej naruszcyciela.

INWESTOR:	Skarb Państwa - Generalny Dyrektor Dróg Krajowych i Autostrad reprezentowany przez		
			
	Generalną Dyrekcję Dróg Krajowych i Autostrad Oddział w Opolu ul. Niedziałkowskiego 6, 45-085 Opole		
JEDNOSTKA PROJEKTOWA:			
KONSORCJUM:	MPRB Sp. z o.o. ul. Dekerta 18, 30-703 Kraków LIDER KONSORCJUM	MOSTY KRAKÓW S.A. ul. Dekerta 18, 30-703 Kraków PARTNER KONSORCJUM	
STADIUM:	KONCEPCJA PROGRAMOWA	UMOWA:	86/2018
CZĘŚĆ PROJEKTU:	CZĘŚĆ TECHNICZNA - DROGOWA CZĘŚĆ DROGOWA RYSUNKOWA		NR TOMU:
NAZWA INWESTYCJI:	BUDOWA OBWODNICY BRZEGU W CIĄGU DROGI KRAJOWEJ NR 39		
TYTUŁ:	PLAN SYTUACyjNY - LEGENDA		
BRANŻA:	WIELOBRANŻOWA	DATA:	04.2021
		SKALA:	1:1000
		NR RYS.	2.0