

ETAPY ZADANIA INWESTYCYJNEGO

Data podpisania Umowy: 15.04.2019r.

Etap I

(do 18 miesięcy od daty podpisania Umowy)

Etap obejmuje:

- opracowanie wariantów przebiegu trasy obwodnicy,
- przeprowadzenie inwentaryzacji przyrodniczej,
- wykonanie pomiarów ruchu,
- uzgodnienia i opinie – w tym z samorządami,
- opracowanie dokumentacji: studium geologiczno-inżynierskie, opinia geotechniczna, projekt robót hydrogeologicznych, dokumentacja hydrogeologiczna,
- przeprowadzenie audytu bezpieczeństwa ruchu drogowego,
- opracowanie Raportu oddziaływania inwestycji na środowisko,
- opracowanie analiz ekonomicznych,
- złożenie wniosku o wydanie decyzji o środowiskowych uwarunkowaniach.

Etap II

(do 30 miesięcy od daty podpisania Umowy)

Etap obejmuje:

- aktualizacja mapy do celów projektowych,
- opracowanie projektu robót geologicznych i dokumentacji geologiczno-inżynierskiej,
- opracowanie Koncepcji Programowej (rozwiązania techniczne przebiegu obwodnicy)

Dane kontaktowe Inwestora

Generalna Dyrekcja
Dróg Krajowych i Autostrad
Oddział w Opolu
ul. Niedziałkowskiego 6
45-085 Opole
Tel. 77 401 63 12
e-mail: sekretariat_opole@gddkia.gov.pl

Dane kontaktowe Wykonawcy

Konsorcjum firm:
MPRB Sp. z o.o. – Lider Konsorcjum
MP-Mosty Sp. z o.o. – Partner Konsorcjum
ul. Dekerta 18
30-703 Kraków
Tel. 12 312 18 78
e-mail: biuro@mpmosty.pl

Wykonawca:
Konsorcjum firm



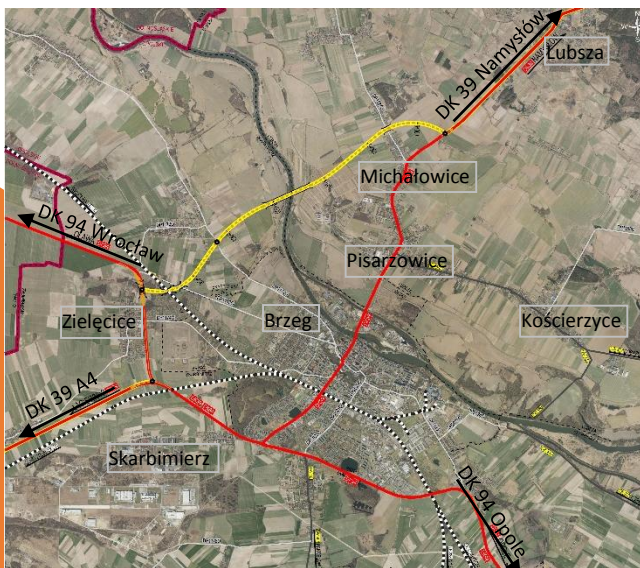
„Opracowanie dokumentacji etapu
Studium
Techniczno-Ekonomiczno-
Środowiskowego
i Koncepcji Programowej dla budowy
obwodnicy Brzegu
w ciągu drogi krajowej nr 39”

ZADANIE INWESTYCYJNE

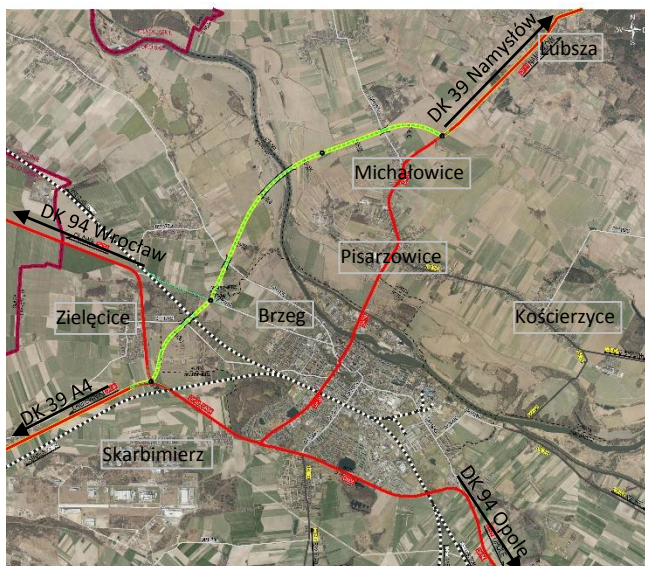
Opracowanie dokumentacji projektowej etapu Studium Techniczno-Ekologiczno-Środowiskowego i Koncepcji Programowej (STES-R) wraz z uzyskaniem decyzji o środowiskowych uwarunkowaniach dla zadania p.n. „Budowa obwodnicy Brzegu w ciągu drogi krajowej nr 39”.

Inwestycja, której dotyczy niniejsza dokumentacja przewiduje budowę obwodnicy Brzegu w ciągu drogi krajowej nr 39 wraz z mostem nad rzeką Odrą, budowę dróg dojazdowych do obsługi przyległego terenu, budowę infrastruktury związanej z drogą, a także przebudowę lokalnych dróg oraz kolidujących urządzeń infrastruktury technicznej.

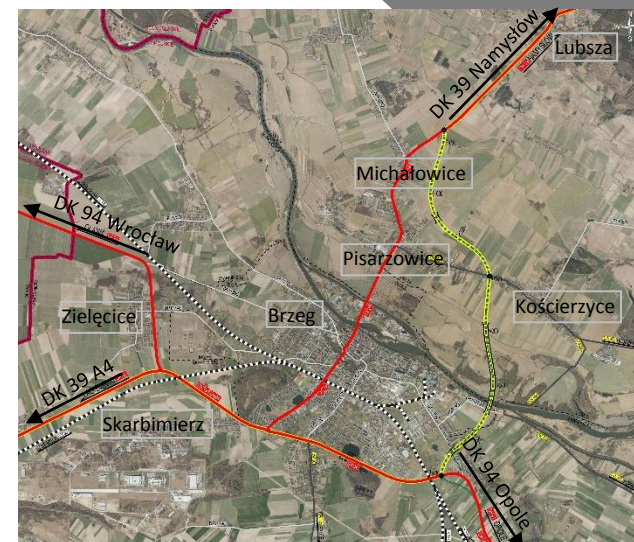
Wariant I



Wariant II



Wariant V



CEL I ZAKŁADANY EFEKT ZADANIA INWESTYCYJNEGO

Głównym celem omawianego przedsięwzięcia jest budowa obwodnicy Brzegu. Planowana budowa usprawni ruch na drodze krajowej nr 39 i na drogach przyległych oraz zwiększy bezpieczeństwo ruchu na analizowanym terenie. Przedsięwzięcie ma charakter ponadlokalny.

Najważniejszymi **korzyściami** tego przedsięwzięcia będzie:

- wyprowadzenie ruchu tranzytowego z centrum miasta Brzegu
- stworzenie alternatywnej przeprawy przez Odrę, która wspomże lokalny i ponadlokalny układ komunikacyjny - również w ewentualnych sytuacjach kryzysowych
- poprawa bezpieczeństwa ruchu na kierunku DK39
- poprawa bezpieczeństwa ruchu i przepustowości na pozostałych drogach
- usprawnienie układu komunikacyjnego

- poprawa warunków środowiskowych tj. zmniejszenie emisji spalin oraz poziomu hałasu poprzez upłynnienie ruchu
- aktywizacja gospodarcza obszarów zlokalizowanych wzdłuż projektowanych tras drogowych.

Informujemy, że przesłane, podpisane i zaopatrzone w imię i nazwisko, adres, uwagi, wnioski i zastrzeżenia zostaną przeanalizowane i w przypadkach uzasadnionych, tj. możliwych do zastosowania ze względów technicznych, prawnych i finansowych, uwzględnione.